

Raum	Wohnfläche
Flur	6,34 m <sup>2</sup>
Wohnen	19,33 m <sup>2</sup>
Küche	9,93 m <sup>2</sup>
Abstellraum	5,82 m <sup>2</sup>
Bad	5,13 m <sup>2</sup>
Zimmer	12,21 m <sup>2</sup>
Schlafen	15,19 m <sup>2</sup>
Flur	2,44 m <sup>2</sup>
Balkon (50%)	2,84 m <sup>2</sup>
	<b>79,24 m<sup>2</sup></b>

Meter 1 2 M 1:100

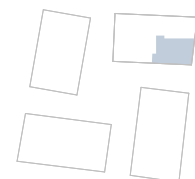
WHG - Haus 72 - Whg. 72.102.1.W02/185

Wohnung barrierefrei nach LBO M-V § 50 (1)



[besser-wohnen-in-greifswald.de](http://besser-wohnen-in-greifswald.de)

Speicherstraße 7, 2.OG



Die Abbildungen geben im Wesentlichen die geplante Art der Ausführung wieder, sie können für Details und Art der Objekte nicht verbindlich sein. In den Plänen dargestellte Möblierungen sind beispielhaft und nicht Gegenstand des Leistungsumfangs. Einbaumöbel o. ä. sollten nur nach einem örtlichen Aufmaß des fertiggestellten Bauwerkes bestellt und angefertigt werden. Im Rahmen der detaillierten Ausführungsplanung können sich Abweichungen bei den Wohnflächen ergeben